



FARONICS  
**WINSELECT™**

## Control dinámico de preferencias Beneficios de WINSelect

Los entornos de usuario estandarizados son de vital importancia para las organizaciones que desean reducir los costos y la carga laboral de TI. Faronics WINSelect ofrece una forma rápida, flexible y escalable de configurar la funcionalidad y las funciones de cualquier computadora con Windows para que cumpla con los requisitos de una organización. WINSelect también complementa, administra, extiende y con frecuencia reemplaza los objetos de las políticas de grupo (Group Policy Objects, GPO). Trabaja junto a las políticas existentes y ofrece funciones y capacidades que no ofrecen las GPO.

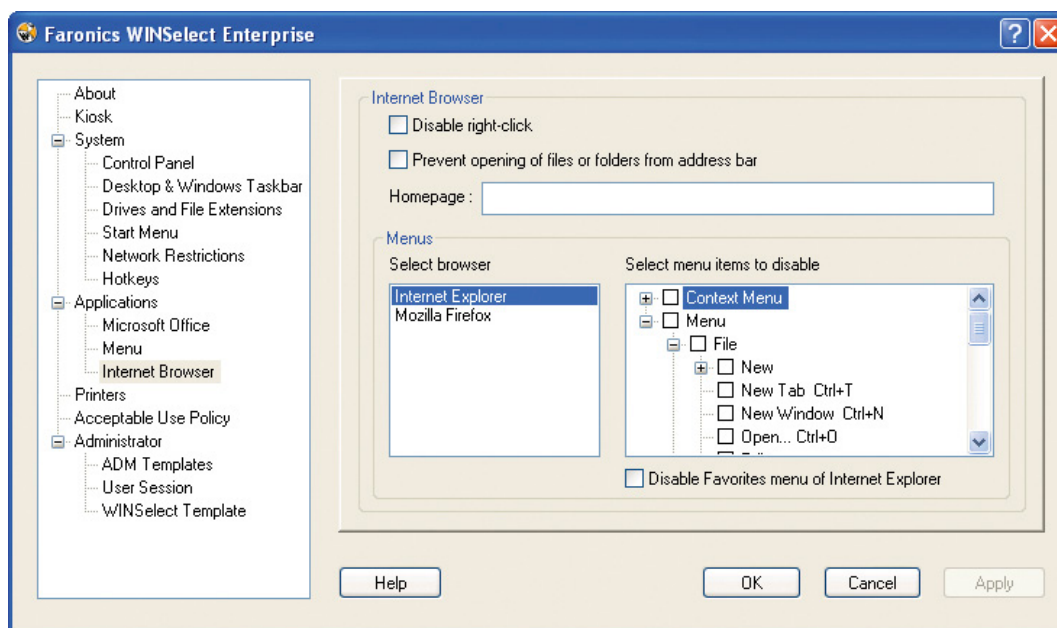
WINSelect también es una alternativa fácil de usar en vez de las GPO para quienes deseen personalizar o bloquear computadoras pero que no tengan el tiempo o la capacitación para usar las políticas de grupo o que no tengan una estructura de directorio activo.

- Otorga a los administradores de IT el control total sobre las capacidades de las aplicaciones y sistema operativo de una computadora.
- Asegura que las computadoras se utilicen para su propósito determinado.
- Elimina las molestias y la complejidad de bloquear las computadoras con Políticas de grupo.
- Reduce la cantidad de tiempo y dinero que la organización debe invertir en la creación de entornos informáticos con terminales de acceso público.
- Permite hacer cumplir fácilmente las políticas de uso aceptable.



**“WINSelect ha eliminado completamente los problemas cotidianos... ahorra a mi departamento técnico la tarea de reparar los equipos por otra cosa que no sean problemas de hardware. Dedicamos poco o nada de tiempo a los equipos en los que tenemos este producto instalado”.**

*– Tim Klan, Supervisor de tecnología, Garden City Schools*



WINSelect permite una personalización completa de las opciones de menú del navegador de Internet.

## Funciones principales

### Control empresarial

- Implemente y administre WINSelect directamente desde Faronics Core.
- Programe los horarios y los niveles de restricción de WINSelect.
- Soporte de interfaz de línea de comandos para la administración de estaciones de trabajo.
- Programe ejecute y configure tareas y configuraciones a través de grupos.
- Aplique los cambios de configuración sin cerrar la sesión de la estación de trabajo.
- Analice en forma remota una máquina y seleccione los programas que tienen permitido o prohibido ejecutarse.

### Opciones para terminales de acceso público

- Ejecute automáticamente aplicaciones predeterminadas al inicio.
- Bloquee el acceso a elementos específicos del menú y combinaciones de teclas.
- Restrinja el acceso a cualquier aplicación instalada en la estación de trabajo.

### Funciones relacionadas con las aplicaciones de Microsoft Office

- Evite el uso de Visual Basic para aplicaciones y evita el acceso a VBA a través de Microsoft Office.
- Evite los accesos directos a macros dentro de los programas de Microsoft Office.
- Deshabilite los elementos del menú de herramientas/complementos para evitar que los usuarios habiliten/deshabiliten los programas complementarios de Microsoft Office.
- Deshabilite la barra de herramientas web dentro de Microsoft Office.
- Deshabilite la opción Detectar y reparar del menú Ayuda.

### Configuración del cronómetro de sesión

- Cree sesiones de usuario limitadas por tiempo con un cronómetro en pantalla.
- Decida si los usuarios tendrán la opción de extender los límites de la sesión.
- Cree múltiples segmentos de tiempo con referencia a códigos que deben ingresar los usuarios.

### Ajuste de las funciones del botón Inicio

- Oculte el botón de Inicio o deshabilite la funcionalidad de clic con el botón derecho del mouse.
- Personalice las opciones disponibles a través del menú Inicio.
- Fuerce el menú Inicio de estilo clásico para eliminar el Panel de control, la impresora y la configuración de red de entre las opciones de menú.

### Restricciones al Panel de control y el Escritorio

- Restrinja el acceso a cuentas de usuario.
- Evite que se haga clic con el botón derecho en los iconos del escritorio o que se los oculte por completo.

### Restricciones al Explorador de Windows

- Impida la función arrastrar y soltar.
- Impida eliminar, renombrar y crear carpetas.
- Restrinja el acceso a la ruta UNC.

### Restricciones a Internet Explorer

- Control qué funciones y opciones están disponibles dentro de Microsoft Internet Explorer y Mozilla Firefox
- Impida el clic derecho dentro del navegador.
- Impida a los usuarios cambiar la página principal predeterminada.
- Impida abrir Microsoft Office a través de la ejecución de archivos de aplicaciones de Office.
- Proporcione todas las opciones de modo terminal de acceso público (KIOSK).
- Cree una lista de sitios web permitidos o restringidos por nombre de dominio, dirección IP o rango de direcciones IP y nombres de dominio.
- Impida a los usuarios utilizar la barra de direcciones para acceder a archivos.

### Opciones abrir, guardar e imprimir

- Controle el acceso de lectura con la opción de bloquear el almacenamiento de datos en el disco duro, disquetes, CD, DVD y dispositivos USB.
- Controle o bloquee el almacenamiento de datos de red y basados en la Web.
- Restrinja la apertura y almacenamiento de archivos con extensiones específicas.
- Restrinja el acceso del usuario a impresoras específicas.
- Restrinja la cantidad de páginas que puede imprimir un usuario.

### Integración de plantillas de Active Directory

- Importe plantillas ADM para que Active Directory controle cualquier producto Microsoft.
- Importe GPO de Windows Vista para controlar funciones de la estación de trabajo.

### Plantillas WINSelect

- Exporte todas las configuraciones a un archivo seguro.
- Utilice archivos de plantilla para implementar fácilmente configuraciones estándar en múltiples estaciones de trabajo.

## Requisitos del sistema

Faronics WINSelect es compatible con computadoras con Windows 2000 SP4, Windows XP SP2, Windows Vista y Windows 7 (32 bits). Los programas compatibles incluyen a Microsoft Office 2000, XP, 2003 y 2007; Internet Explorer 8,0; y Mozilla Firefox. Es posible encontrar información sobre los requisitos del sistema de Faronics Core en la guía del usuario de Faronics Core.



**FARONICS™**

Intelligent Solutions for **ABSOLUTE** Control

❖ **Canadá / Internacional**  
609 Granville Street, Suite 620  
P.O. Box 10362  
Vancouver, BC V7Y 1G5

**Línea internacional:**  
+1-604-637-3333  
**sales@faronics.com**

**Fax internacional:**  
+1-604-637-8188

❖ **EE.UU.**  
2411 Old Crow Canyon Road, Suite 170  
San Ramon, CA  
94583

**Línea gratuita:**  
800-943-6422  
**sales@faronics.com**

**Fax gratuito:**  
800-943-6488

❖ **Europa**  
Venture House, 2 Arlington Square  
Downshire Way, Bracknell, England  
RG12 1WA

**Tel.:**  
+44 (0) 1344 741057  
**eurosales@faronics.com**

**Fax:**  
+44 (0) 1344 741067

**Descargue** una copia de prueba gratuita y completamente funcional desde **www.faronics.com**

Para obtener más información acerca de cómo ser parte de nuestro Programa de asociados visite **www.faronics.com/partners**