



FARONICS  
**DEEPPFREEZE**<sup>™</sup>  
STANDARD

Integridad de Sistemas ABSOLUTA

---

# Guía de usuario

---



**FARONICS**<sup>™</sup>  
Intelligent Solutions for ABSOLUTE Control

[www.faronics.com](http://www.faronics.com)



Modificado por última vez: Septiembre de 2011

© 1999 - 2011 Faronics Corporation. Todos los derechos reservados. Faronics, Deep Freeze, Faronics Core Console, Faronics Anti-Executable, Faronics Device Filter, Faronics Power Save, Faronics Insight, Faronics System Profiler y WINSelect son marcas comerciales y/o marcas registradas de Faronics Corporation. El resto de los nombres de productos y compañías son marcas comerciales de sus respectivos dueños.



# Contenido

<b>Prólogo</b> . . . . .	<b>5</b>
Información importante . . . . .	6
Acerca de Faronics . . . . .	6
Soporte Técnico . . . . .	7
Definición de términos . . . . .	8
<b>Introducción</b> . . . . .	<b>9</b>
Descripción general de Deep Freeze . . . . .	10
Ediciones de Deep Freeze . . . . .	10
Acerca de Faronics Core Console . . . . .	10
Requisitos del sistema . . . . .	11
<b>Instalación de Deep Freeze</b> . . . . .	<b>13</b>
Instalación de Deep Freeze . . . . .	14
<b>Utilización de Deep Freeze</b> . . . . .	<b>19</b>
Iconos de Deep Freeze . . . . .	20
Inicio de sesión . . . . .	21
Ficha Inicio . . . . .	22
Reiniciar en estado Frozen/Reiniciar en estado Thawed . . . . .	22
Licencia . . . . .	22
Ficha Configuración . . . . .	24
Ficha Configuración > Cambiar contraseña . . . . .	24
Ficha Configuración > Control de las unidades . . . . .	25
Ficha Configuración > Datos de los usuarios . . . . .	26
<b>Desinstalación de Deep Freeze</b> . . . . .	<b>29</b>
Desinstalación de Deep Freeze . . . . .	30





# Prólogo

Esta guía del usuario explica cómo instalar, configurar y usar Deep Freeze Standard.

## Temas

---

***Información importante***

*Soporte Técnico*



## Información importante

---

Esta sección contiene información importante acerca de su producto de Faronics.

### Acerca de Faronics

Faronics brinda soluciones líderes en el mercado que ayudan a administrar, simplificar y proteger entornos complejos de TI. Nuestros productos garantizan una disponibilidad del 100% para las máquinas y han repercutido notablemente en la vida cotidiana de miles de profesionales de tecnología de la información. Impulsadas por su orientación al mercado, las innovaciones tecnológicas de Faronics benefician a instituciones educativas, centros de salud, bibliotecas, organizaciones gubernamentales y empresas.

#### Documentación del producto

Los siguientes documentos integran el Deep Freeze Standard conjunto de documentación de :

- *Deep Freeze Standard Guía del usuario* —: Este documento le indicará cómo usar el producto.



## Soporte Técnico

---

Hemos puesto todo nuestro esfuerzo para diseñar un software de fácil utilización y que no presente inconvenientes. De presentarse alguno, póngase en contacto con nuestro Soporte Técnico.

- Soporte Técnico: [www.faronics.com/support](http://www.faronics.com/support)
- Web: [www.faronics.com](http://www.faronics.com)



## Definición de términos

---

<b>Término</b>	<b>Definición</b>
Frozen	Un estado de Deep Freeze en el que cualquier cambio, ya sea malicioso o intencional, se revierte cuando se reinicia el equipo.
Thawed	Un estado de Deep Freeze en el que los cambios realizados al equipo son permanentes y no se revierten cuando se reinicia el equipo.
Perfil de usuario	El Perfil del usuario guarda la configuración de Windows y las preferencias del usuario específico. El perfil del usuario almacena datos como documentos, favoritos de Internet y música.
Unidad de inicio	La unidad desde la que se iniciará el sistema operativo Windows. Por lo general es la unidad C:.



# Introducción

Deep Freeze de Faronics ayuda a eliminar el daño y el tiempo de inactividad en las computadoras



Deep Freeze protege a las computadoras que están configuradas para iniciar desde el disco duro. Deep Freeze no puede proteger a los equipos que están configurados para iniciar desde una unidad óptica, una unidad USB o un disco duro donde Deep Freeze no está instalado.

al hacer que la configuración de la computadora sea indestructible. Una vez que Deep Freeze está instalado en una computadora, cualquier cambio que se le haga a la computadora — independientemente de si es accidental o intencional— nunca será permanente. Deep Freeze brinda inmunidad inmediata a muchos de los problemas que aquejan a las computadoras hoy en día: cambios inevitables de configuración, configuraciones erróneas accidentales en el sistema, actividad de software malicioso y degradación incidental del sistema.

## Temas

---

***Descripción general de Deep Freeze***

***Requisitos del sistema***



## Descripción general de Deep Freeze

---

Deep Freeze protege la unidad de inicio (donde está instalado el sistema operativo Windows) y opcionalmente, las otras unidades de su equipo. Deep Freeze protege los programas instalados cuando están instalados en la unidad protegida por Deep Freeze.

Deep Freeze también administra los perfiles de usuario en el equipo. El perfil de usuario almacena la configuración y las preferencias de Windows del usuario específico. El perfil del usuario almacena datos como documentos, favoritos de Internet y música.

Deep Freeze tiene dos estados:

- **Frozen** — en el que cualquier cambio, ya sea malicioso o intencional, se revierte al reiniciar.
- **Thawed** — en el que los cambios realizados en la computadora son permanentes y no se revierten al reiniciar.

### Ediciones de Deep Freeze

Deep Freeze tiene disponibles cuatro ediciones diferentes. Ya sea si usted tiene servidores o estaciones de trabajo, si trabaja en forma independiente o como parte de una red, Deep Freeze le proporcionará la protección que usted necesita. Elija la edición de Deep Freeze que mejor se adapte a sus necesidades:

Edición	Use Deep Freeze para proteger
Estándar	Computadoras locales cargadas con un sistema operativo que no sea de servidor.
Estándar para servidor	Computadoras locales cargadas con sistemas operativos de servidor.
Empresa	Computadoras remotas cargadas con un sistema operativo que no sea de servidor.*
Empresa para servidor	Computadoras remotas cargadas con sistemas operativos de servidor.*

\*Las versiones empresariales permiten proteger varios equipos desde una consola central llamada Faronics Core Console.

### Acerca de Faronics Core Console

Faronics Core Console es una herramienta liviana, de alto rendimiento, segura, fácil de aprender e integrada para la administración de productos múltiples de Faronics. Ofrece un método compatible y confiable de mostrar, administrar, instalar, actualizar y proteger estaciones de trabajo y servidores desde una única consola, permitiendo a su organización aumentar la eficiencia con una solución de administración completa para los productos de Faronics.

Las versiones empresariales de Deep Freeze le permiten proteger varias estaciones de trabajo a través de Faronics Core Console.



## Requisitos del sistema

---

Deep Freeze Standard es compatible con:

- Windows 7 (32 bits o 64 bits)

Se recomienda instalar todos los componentes usando una cuenta de Administrador de Windows.





# Instalación de Deep Freeze

Este capítulo describe el proceso de instalación.

Temas

---

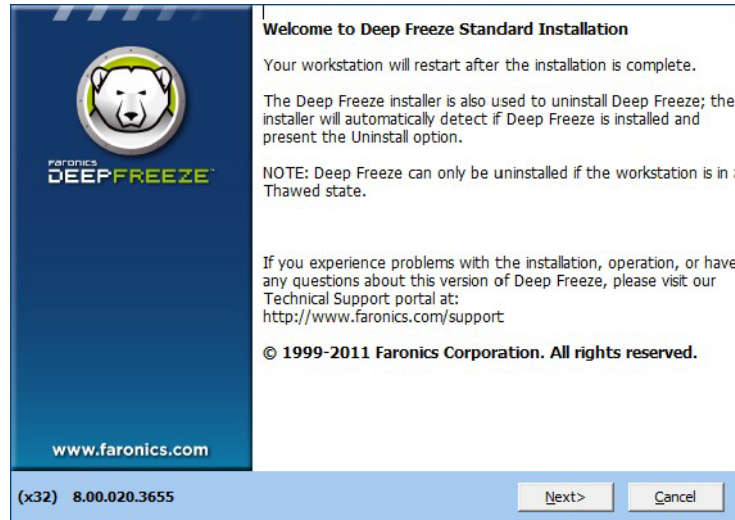
***Instalación de Deep Freeze***



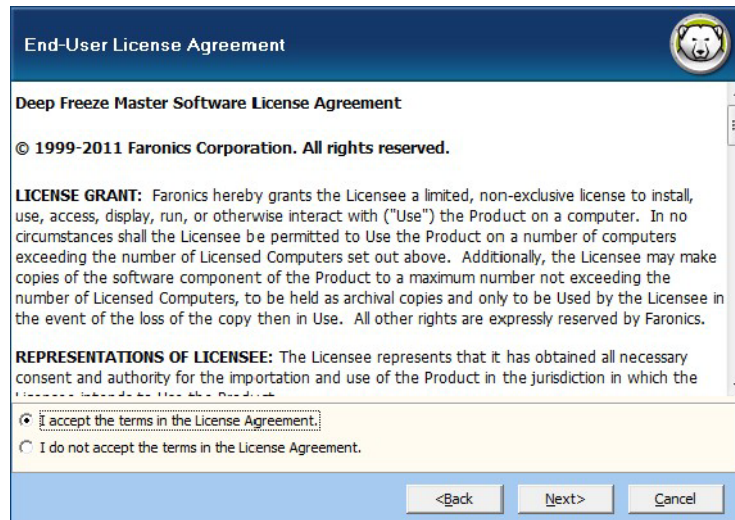
## Instalación de Deep Freeze

Siga los pasos que se describen a continuación para desinstalar Deep Freeze:

1. Haga doble clic en el archivo *DFStd.exe* para iniciar el proceso de instalación. Aparecerá la siguiente pantalla:



2. Haga clic en *Siguiente*. Haga clic en *Acepto los términos en el Contrato de licencia*. Haga clic en *Siguiente*.



3. Ingrese la clave de licencia o seleccione la casilla *Usar evaluación* para instalar Deep Freeze en modo de Evaluación. El periodo de Evaluación termina 30 días después de la instalación. Comuníquese con Faronics para adquirir una clave de licencia.



Licensing

Enter the License Key or select Use Evaluation

License Key

Use Evaluation

Buy Now

<Back Next> Cancel

4. Ingrese una *contraseña nueva* y vuelva a ingresarla para confirmarla. Esta contraseña protege a Deep Freeze de los cambios no autorizados en la configuración de Deep Freeze. Seleccione *Pedir contraseña cuando se encuentra en estado Thawed* para que al usuario le aparezca un diálogo para ingresar la contraseña cuando la computadora esté en estado Thawed. Si no quiere establecer una contraseña deje en blanco los campos de la contraseña. Haga clic en *Siguiente*.

Password

Deep Freeze must be password protected to prevent unauthorized changes to the Deep Freeze configuration. A lost password cannot be recovered.

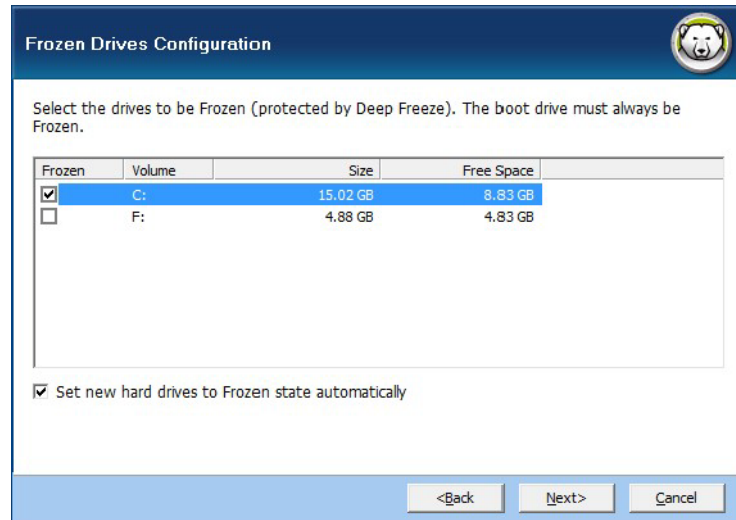
New Password:

Confirm Password:

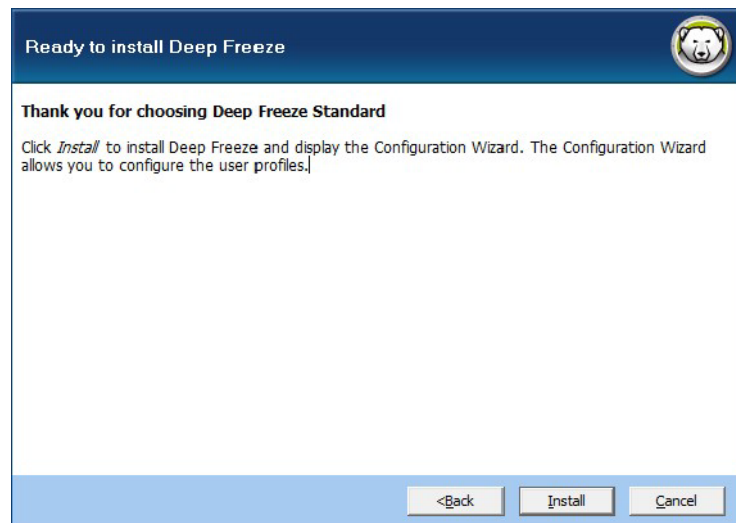
Ask for Password when Thawed

<Back Next> Cancel

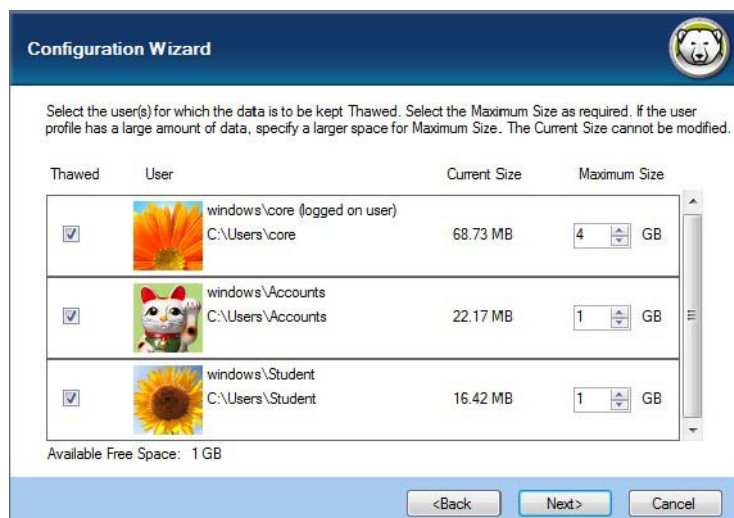
5. Seleccione las unidades que desea poner en estado Frozen en la lista que se muestra. La unidad de inicio (la unidad en la que está instalado el sistema operativo) se selecciona en forma predeterminada y esta selección no se puede quitar. Seleccione *Establecer las unidades nuevas en estado Frozen* automáticamente para asegurarse de que cuando se agregue una unidad de disco duro se establezca automáticamente en el estado Frozen. Haga clic en *Siguiente*.



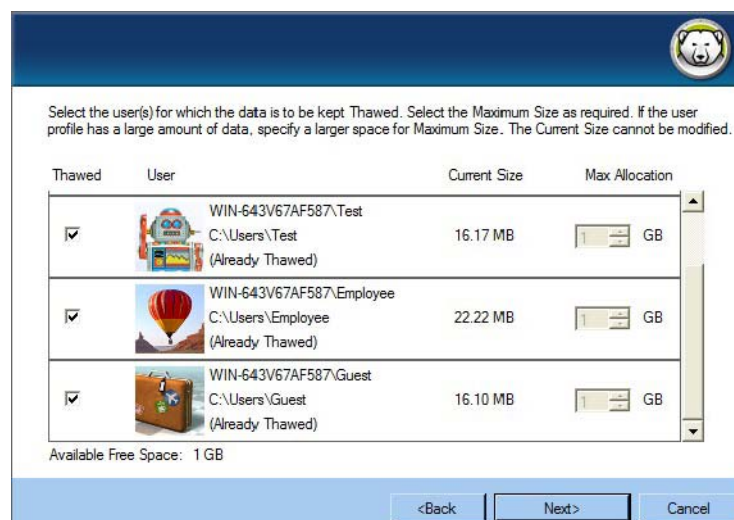
6. Haga clic en *Siguiente*. Se mostrará la pantalla final. Haga clic en *Instalar*.



7. Después de instalar Deep Freeze, aparecerá el Asistente de configuración. El Asistente de configuración le permitirá configurar cómo interactúa Deep Freeze con los perfiles de los usuarios. Seleccione una de las siguientes opciones y haga clic en *Siguiente*:



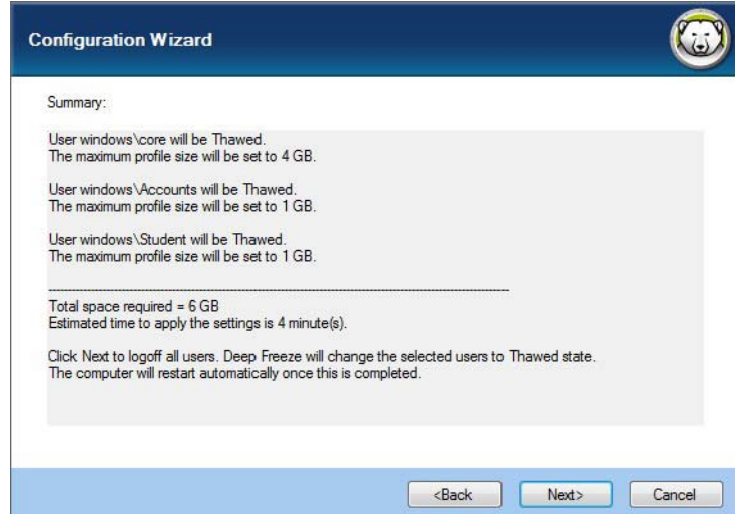
- **Rápida** — Todos los perfiles almacenados en esta unidad de inicio permanecerán en estado Thawed. Cualquier cambio a los datos o la configuración no se deshazá cuando se reinicie el equipo. Deep Freeze asigna automáticamente el espacio en el disco. La mitad del espacio libre disponible se asigna proporcionalmente después de restar el 10% para las operaciones de Deep Freeze.
- **No configure los perfiles de usuario** — Puede saltar el paso de configurar los perfiles de usuario y hacerlo después. Todos los perfiles de usuario estarán en estado *Frozen*.
- **Avanzado** — Elija los perfiles de usuario almacenados en la unidad de inicio que desea que se mantengan en estado *Thawed*. La siguiente pantalla se mostrará solo si elige *Avanzado*. Seleccione los valores para los siguientes campos
  - **Thawed**: seleccione este estado si desea que el perfil de usuario se mantenga en estado *Thawed*. Marque la casilla de verificación si el perfil de usuario debe estar *Frozen*.
  - **Tamaño actual**: muestra el tamaño actual del perfil del usuario.
  - **Asignación máxima**: seleccione el tamaño máximo asignado al perfil del usuario.



8. La pantalla *Resumen* mostrará la lista de perfiles de usuario y si su estado es *Frozen* o *Thawed*, junto con el tiempo estimado para la configuración. También se muestra el espacio en



disco asignado para los perfiles de usuario en estado Thawed. Haga clic en *Siguiente* para reiniciar la computadora en estado Frozen.



La computadora aplica la configuración a todos los perfiles de usuario. En esta etapa, no podrá iniciar sesión en su computadora. La computadora se reinicia cuando se aplica toda la configuración.



# Utilización de Deep Freeze

Este capítulo describe el procedimiento para acceder, configurar y usar Deep Freeze Standard.

## Temas

---

***Iconos de Deep Freeze***

***Inicio de sesión***

***Ficha Inicio***

***Ficha Configuración***



## Iconos de Deep Freeze

---

El icono Frozen o Thawed de Deep Freeze aparece en la Bandeja del sistema después de la instalación, e indica si la computadora actualmente está protegida por Deep Freeze (Frozen) o si está desprotegida (Thawed).

Cuando la computadora está en estado Frozen, se muestra el siguiente icono en la Bandeja del sistema:



Cuando la computadora está en estado Thawed, se muestra el siguiente icono en la Bandeja del sistema:



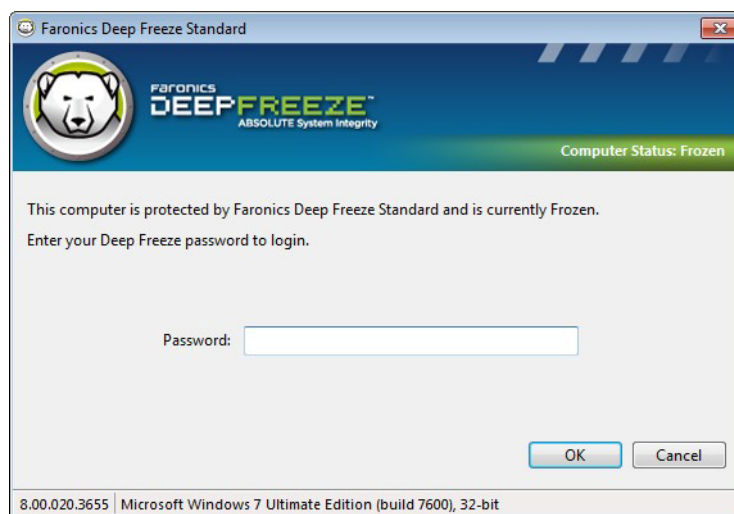


## Inicio de sesión

---

Siga estos pasos para iniciar sesión en Deep Freeze:

1. Haga doble clic en el icono de Deep Freeze ubicado en la Bandeja del sistema. Como alternativa, use el atajo de teclado CTRL+SHIFT+ALT+F6. Aparecerá el siguiente diálogo.



2. Ingrese la contraseña del administrador y haga clic en *Aceptar* para iniciar sesión en Deep Freeze. Si no se ha establecido una contraseña, Deep Freeze se inicia sin la pantalla de inicio de sesión.

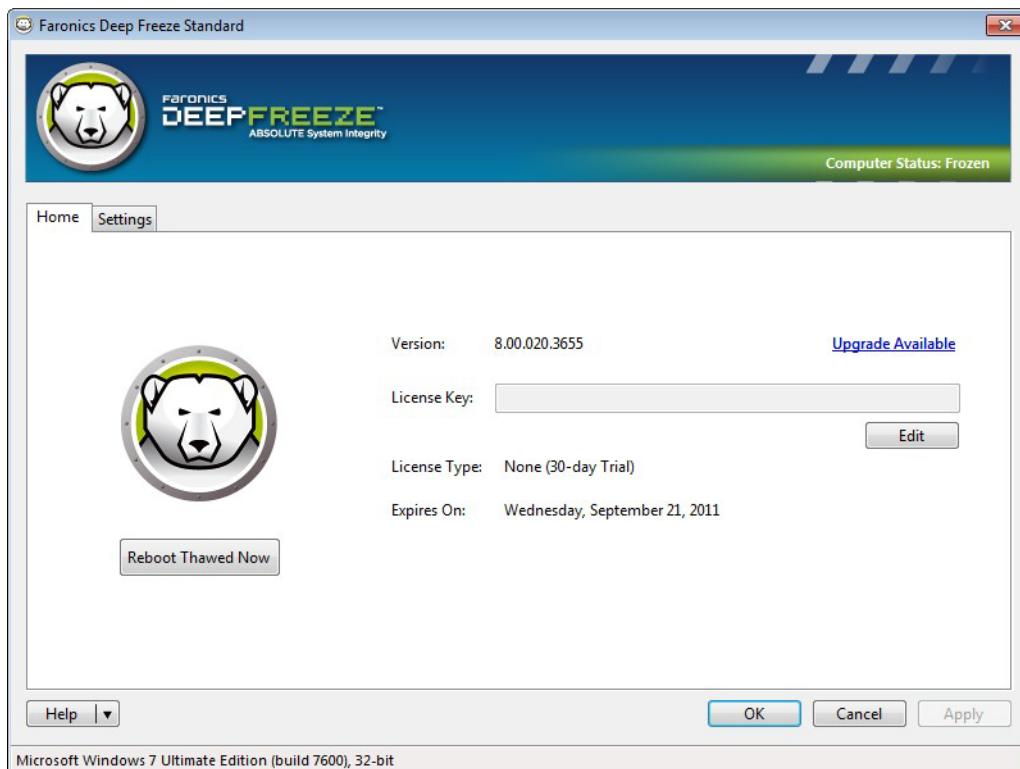


Como función de seguridad adicional, Deep Freeze reinicia automáticamente la computadora después de 10 intentos insatisfactorios.



## Ficha Inicio

La ficha *Inicio* se usa para reiniciar en estado Frozen, reiniciar en estado Thawed y actualizar la clave de licencia.



### Reiniciar en estado Frozen/Reiniciar en estado Thawed

- Haga clic en *Reiniciar en estado Frozen ahora* para asegurarse de que la computadora esté en estado Frozen la próxima vez que se reinicie. La computadora se reinicia de inmediato.
- Haga clic en *Reiniciar en estado Thawed ahora* para asegurarse de que la computadora esté en estado Thawed la próxima vez que se reinicie. La computadora se reinicia de inmediato.



Como alternativa, puede hacer clic con el botón derecho en el icono de Deep Freeze en la bandeja del sistema y seleccionar *Reiniciar en estado Frozen ahora* o *Reiniciar en estado Thawed ahora*. Si ha establecido una contraseña debe ingresarla antes de que se ejecute el comando.

### Licencia

1. Para actualizar la clave de licencia, haga clic en *Editar* e ingrese la clave de licencia en el campo *Clave de licencia*.



2. Haga clic en *Actualizar la licencia*.

Esto convierte Deep Freeze de la versión de *Evaluación* a una versión *Con licencia*. El campo *Tipo de licencia* muestra el tipo de licencia. El campo *Expira en* muestra la fecha en la que caduca la licencia.



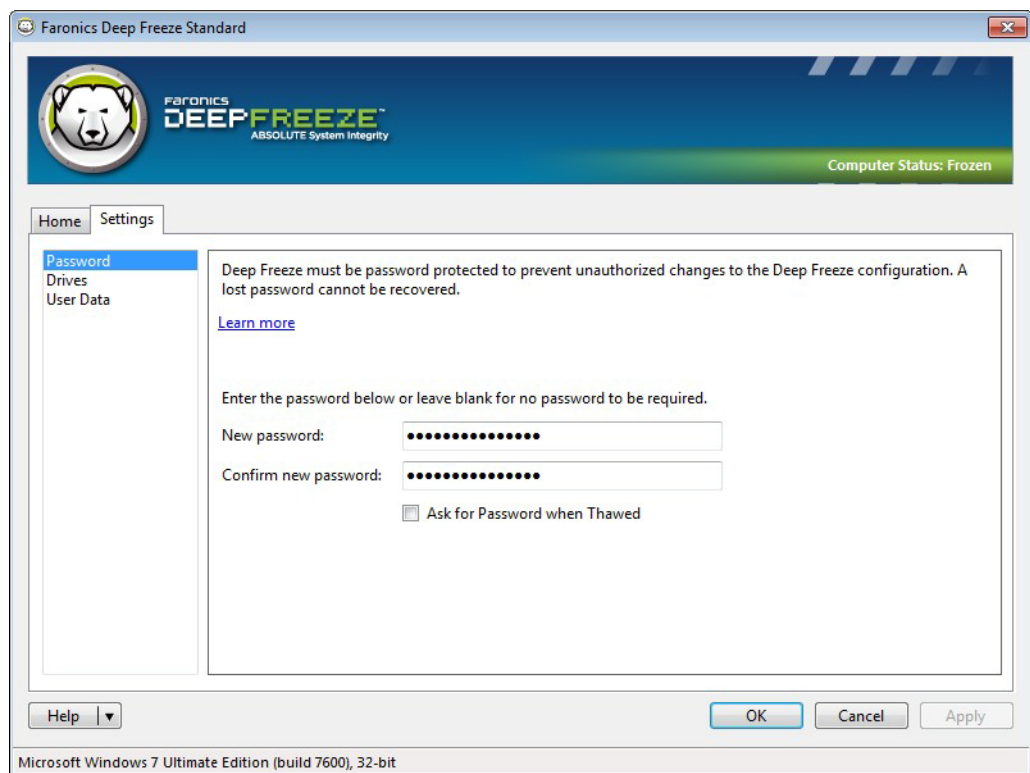
## Ficha Configuración

La ficha *Configuración* proporciona la siguiente funcionalidad:

- Cambiar contraseña
- Control de las unidades
- Datos de los usuarios

### Ficha Configuración > Cambiar contraseña

La pantalla Cambiar contraseña le permite cambiar la contraseña de Deep Freeze.



Siga los pasos que se describen a continuación para cambiar la contraseña:

1. Ingrese una contraseña nueva y confirmela.
2. Seleccione *Pedir una contraseña cuando está en estado Thawed* para que al usuario le aparezca un diálogo donde deberá ingresar la contraseña cuando la computadora esté en estado Thawed.



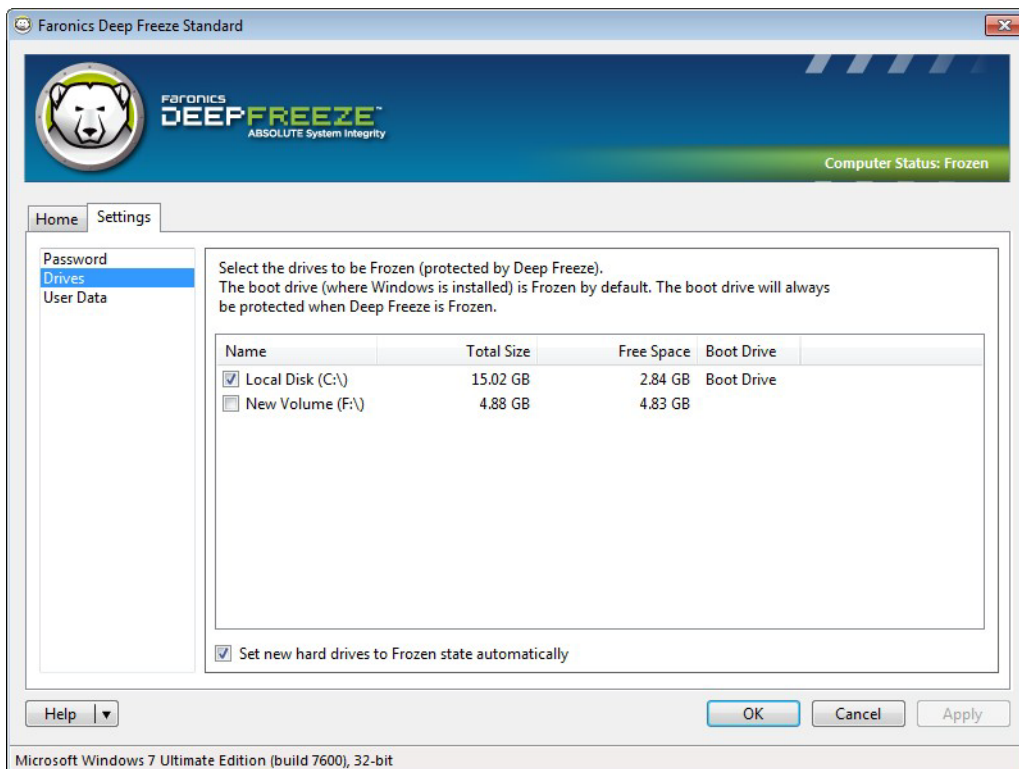
3. Haga clic en *Aceptar* para establecer la contraseña.



Deep Freeze se puede usar sin una contraseña. Sin embargo, es recomendable establecer una contraseña. Deep Freeze debe contar con protección de contraseña para evitar que se realicen cambios no autorizados.

## Ficha Configuración > Control de las unidades

La pantalla Control de las unidades le permite establecer las unidades como Frozen (protegidas) o Thawed (desprotegidas). La unidad de inicio (donde está instalado el sistema operativo Windows) siempre está en estado Frozen cuando Deep Freeze está en estado Frozen.



Siga los pasos que se describen a continuación para establecer las unidades como Frozen o Thawed cuando Deep Freeze esté en estado Frozen:

1. Establecer la unidad como *Frozen* o *Thawed*:
  - Seleccione la casilla de selección de la unidad que desea que esté en estado *Frozen*.
  - Desmarque la casilla de selección de la unidad para que se mantenga en el estado *Thawed*.
2. Seleccione *Configurar las unidades de disco duro nuevas como Frozen* automáticamente para asegurarse de que cuando se agregue una unidad de disco duro nueva se establezca como Frozen en forma automática.
3. Haga clic en *Aplicar*.

La computadora entrará en el estado Frozen o Thawed sólo después de haberse reiniciado.



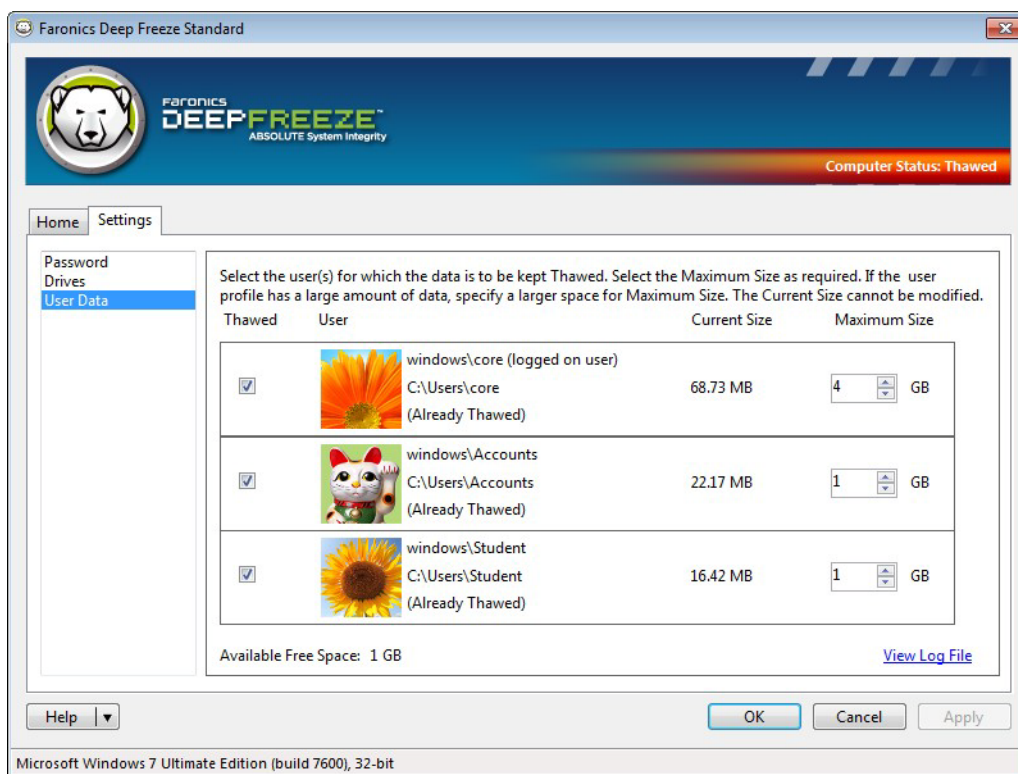
## Ficha Configuración > Datos de los usuarios

La pantalla Datos de los usuarios le permite establecer los perfiles de usuario como Frozen o



Si se acaba de crear un nuevo perfil de usuario, inicie sesión en cada perfil de usuario una vez, finalice sesión y reinicie la computadora antes de configurar el perfil de usuario como Thawed. Esto es para asegurarse de que Windows no esté usando ningún archivo del nuevo perfil de usuario.

Thawed. También puede aumentar o disminuir el *Tamaño máximo* del perfil del usuario Frozen o Thawed.



Siga los pasos que se describen a continuación para cambiar la configuración de los perfiles de usuario:

1. Reinicie la computadora en el estado *Thawed*.
2. Vaya a la ficha *Configuración > Datos de los usuarios*.
3. Seleccione los valores para los siguientes campos:
  - *Thawed*: seleccione esta opción si desea que el perfil de usuario se mantenga como *Thawed*. Desmarque la casilla de verificación si desea que el perfil de usuario se mantenga como *Frozen*.
  - *Tamaño actual*: muestra el tamaño actual del perfil del usuario. El Tamaño actual se basa en la cantidad de datos del perfil del usuario y esto no se puede modificar en esta pantalla.
  - *Asignación máxima*: seleccione el tamaño máximo asignado al perfil del usuario.



4. Haga clic en *Aplicar*. Haga clic en *Aceptar*.

Deep Freeze reinicia la computadora de inmediato para aplicar la configuración nueva. La computadora aplica la configuración a todos los perfiles de usuario. En esta etapa no podrá iniciar sesión en su computadora. La computadora se reinicia cuando se aplican todos los ajustes.

Tiene la opción de reiniciar la computadora después, pero los cambios no se realizarán hasta que se reinicie.

#### Archivo de registro

Ver el archivo de registro, en la esquina inferior derecha de la pantalla Datos de los usuarios inicia el archivo de registro de Deep Freeze. El archivo de registro tiene información sobre los errores y las excepciones que ocurren mientras usa Deep Freeze.

Haga clic en *Ver el archivo de registro* para iniciar el archivo de registro de Deep Freeze.



El archivo de registro es sólo para usuarios avanzados. El archivo de registro contiene información técnica acerca de los errores, las excepciones, las notificaciones y otra información técnica que sólo puede ser interpretada por los usuarios con conocimientos técnicos o los administradores de sistemas.





# Desinstalación de Deep Freeze

Este capítulo describe el proceso de desinstalación.

Temas

---

***Desinstalación de Deep Freeze***

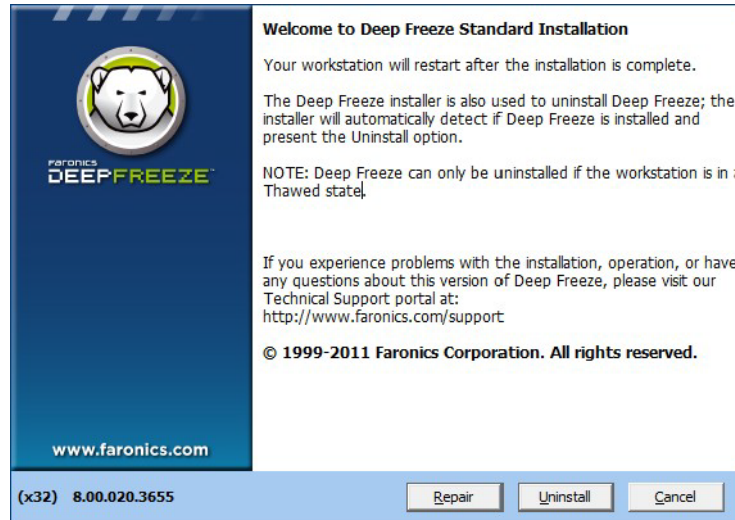


## Desinstalación de Deep Freeze

---

Siga los pasos que se describen a continuación para desinstalar Deep Freeze.

1. Haga doble clic en *DFStd.exe* para iniciar el proceso de desinstalación. Se mostrará la siguiente pantalla:



2. Haga clic en *Desinstalar*. Deep Freeze se desinstalará y se reiniciará la computadora.



Reinicie la computadora en estado Thawed antes de desinstalar Deep Freeze. Es recomendable cambiar todos los perfiles de usuario al estado Frozen antes de desinstalar Deep Freeze.