



Faronics
SYSTEMPROFILER™

o [Guía del usuario](#)

SEE The Whole Picture

Modificado por última vez: Mayo de 2009

© 1999 - 2009 Faronics Corporation. Todos los derechos reservados. Faronics, Deep Freeze, Faronics Core Console, Faronics Anti-Executable, Faronics Device Filter, Faronics Power Save, Faronics Insight, Faronics System Profiler y WINSelect son marcas comerciales y/o marcas registradas de Faronics Corporation. El resto de los nombres de productos y compañías son marcas comerciales de sus respectivos dueños.

Contenido

Contenido 3

- Prólogo 5**
- Información importante 6
 - Acerca de Faronics 6
 - Documentación del producto 6
- Soporte Técnico 7
- Introducción 8**
- Descripción general de Faronics System Profiler Standard 9
 - Acerca de Faronics System Profiler Standard 9
- Requisitos del sistema 10
- Cómo ejecutar Faronics System Profiler Standard 11**
- Cómo ejecutar Faronics System Profiler Standard 12
 - Cómo acceder a Faronics System Profiler Standard 13
- Cómo utilizar Faronics System Profiler Standard 15**
- Nodos de Faronics System Profiler Standard 16
- Nodo Resumen 17
- Nodo Software de Faronics 18
- Nodo Equipo 19
- Nodo Sistema operativo 20
- Nodo Hardware 21
- Nodo Programas en ejecución 22
- Nodo Aplicaciones instaladas 23
- Menú Ayuda 24
- Cómo abrir un informe de Faronics System Profiler Standard existente 25
- Cómo guardar un informe de Faronics System Profiler Standard 26
- Cómo enviar un informe de Faronics System Profiler Standard a Faronics 27
- Cómo cerrar Faronics System Profiler Standard 29



Prólogo

Esta guía del usuario explica cómo ejecutar y usar Faronics System Profiler Standard.

Temas

Información importante

Soporte Técnico

Información importante

Esta sección contiene información importante acerca de su producto de Faronics.

Acerca de Faronics

Faronics brinda soluciones líderes en el mercado que ayudan a administrar, simplificar y proteger entornos complejos de TI. Nuestros productos garantizan una disponibilidad del 100% para las máquinas y han repercutido notablemente en la vida cotidiana de miles de profesionales de tecnología de la información. Impulsadas por su orientación al mercado, las innovaciones tecnológicas de Faronics benefician a instituciones educativas, centros de salud, bibliotecas, organizaciones gubernamentales y empresas.

Documentación del producto

Los siguientes documentos integran el conjunto de documentación de Faronics System Profiler Standard:

- Guía del usuario *Faronics System Profiler Standard*: Este documento le indicará cómo usar el producto.
- Notas de la versión de *Faronics System Profiler Standard* — Este documento enumera las nuevas funciones, los temas conocidos y los temas cerrados.
- *Faronics System Profiler Standard readme.txt*

Soporte Técnico

Hemos puesto todo nuestro esfuerzo para diseñar un software de fácil utilización y que no presente inconvenientes. De presentarse alguno, póngase en contacto con nuestro Soporte Técnico.

Soporte Técnico: www.faronics.com/support

Web: www.faronics.com

Introducción

Faronics System Profiler Standard es una aplicación que genera un inventario detallado de la configuración y las propiedades de una estación de trabajo.

Temas

Descripción general de Faronics System Profiler Standard

Requisitos del sistema

Descripción general de Faronics System Profiler Standard

Acerca de Faronics System Profiler Standard

Faronics System Profiler Standard provee un resumen y un informe detallado de los siguientes componentes de un sistema:

- Resumen: una instantánea completa del sistema resumido.
- Software de Faronics
 - Nombre del software de Faronics
 - Versión
 - Directorio de instalación
 - Nombre del controlador
 - Estado del controlador
 - Información específica del producto
- Equipo
- Sistema operativo
- Hardware
 - Monitor de escritorio
 - Unidades físicas
 - Unidades lógicas
 - Memoria física
 - Caché
 - CPU
 - BIOS
 - Tarjeta madre
 - Conexión de red
- Programas en ejecución
- Aplicaciones instaladas

Requisitos del sistema

Los requerimientos del sistema para Faronics System Profiler Standard son:

- Windows 2000, Windows XP, Windows Vista, Windows 2000 Server, Windows 2003 Server, y Windows 2008 Server.
- Internet Explorer 6.0 o superior.

Cómo ejecutar Faronics System Profiler Standard

Este capítulo describe cómo ejecutar Faronics System Profiler Standard.

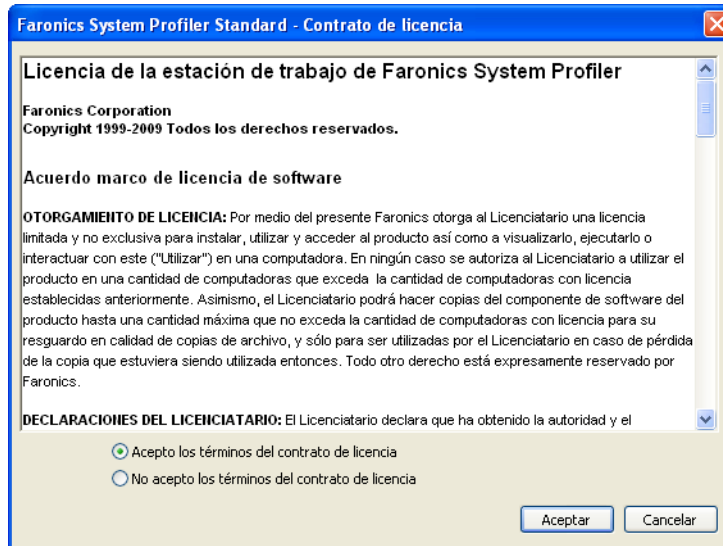
Temas

Cómo ejecutar Faronics System Profiler Standard

Cómo ejecutar Faronics System Profiler Standard

Para ejecutar Faronics System Profiler Standard, siga estos pasos:

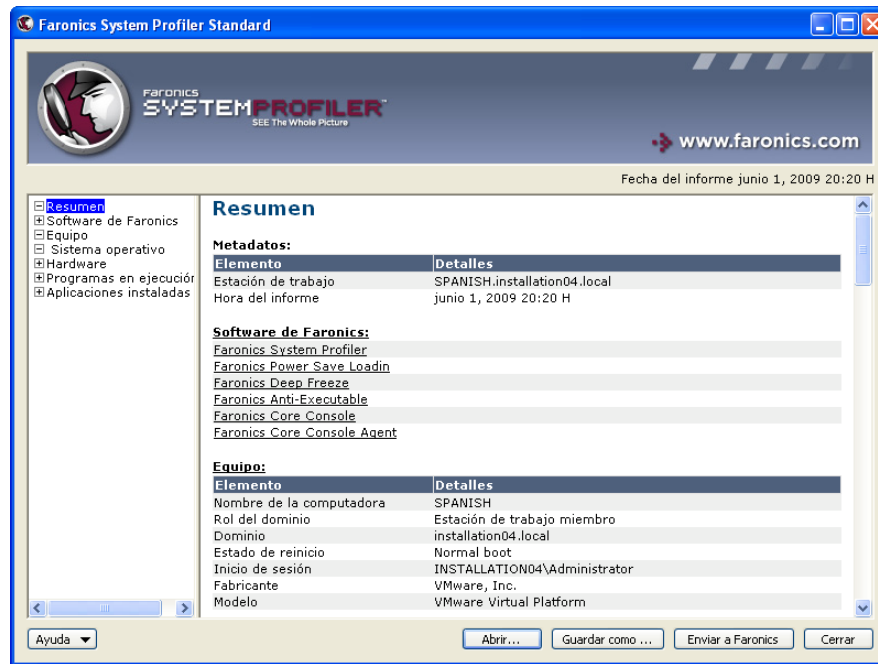
1. Haga doble clic en el archivo .exe y ejecute Faronics System Profiler Standard.
2. Lea y acepte el contrato de licencia. El contrato de licencia se muestra solamente cuando Faronics System Profiler Standard se ejecuta por primera vez. Haga clic en *Aceptar* para continuar.



3. Se genera el informe.



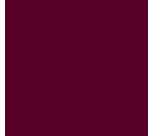
4. Faronics System Profiler Standard se inicia con el informe.



Faronics System Profiler Standard no instala nada en su computadora. Sin embargo, Faronics System Profiler Standard registra que usted ha aceptado el contrato de licencia.

Cómo acceder a Faronics System Profiler Standard

Para acceder a Faronics System Profiler Standard, haga doble clic en el archivo *Faronics System Profiler.exe*.



Cómo utilizar Faronics System Profiler Standard

Este capítulo explica cómo utilizar Faronics System Profiler Standard.

Temas

Nodos de Faronics System Profiler Standard

Nodo Resumen

Nodo Software de Faronics

Nodo Equipo

Nodo Sistema operativo

Nodo Hardware

Nodo Programas en ejecución

Nodo Aplicaciones instaladas

Menú Ayuda

Cómo abrir un informe de Faronics System Profiler Standard existente

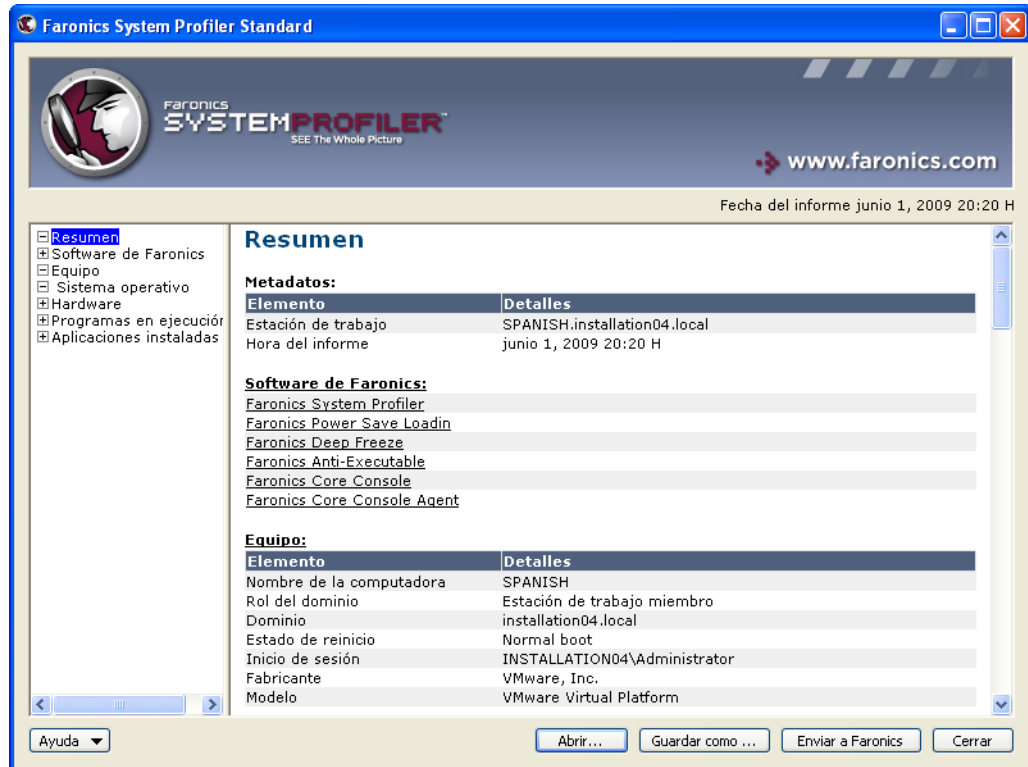
Cómo guardar un informe de Faronics System Profiler Standard

Cómo enviar un informe de Faronics System Profiler Standard a Faronics

Cómo cerrar Faronics System Profiler Standard

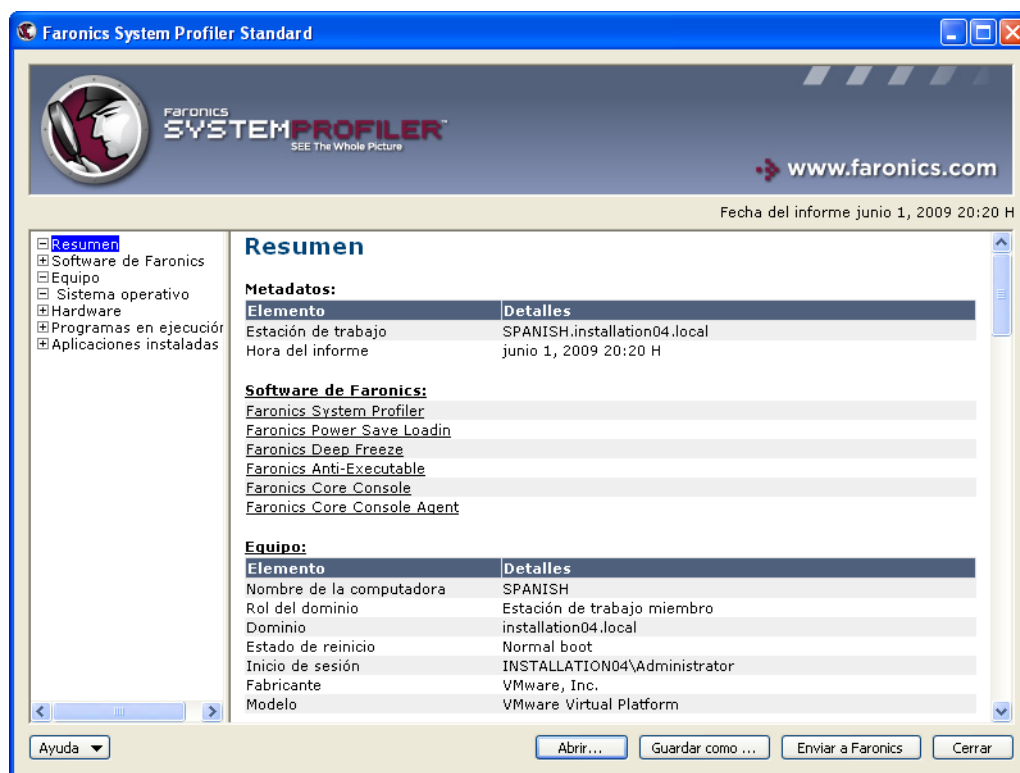
Nodos de Faronics System Profiler Standard

Faronics System Profiler Standard brinda diferentes nodos para mostrar los componentes del sistema. Haga clic en el nodo para ver el subnodo en la categoría.



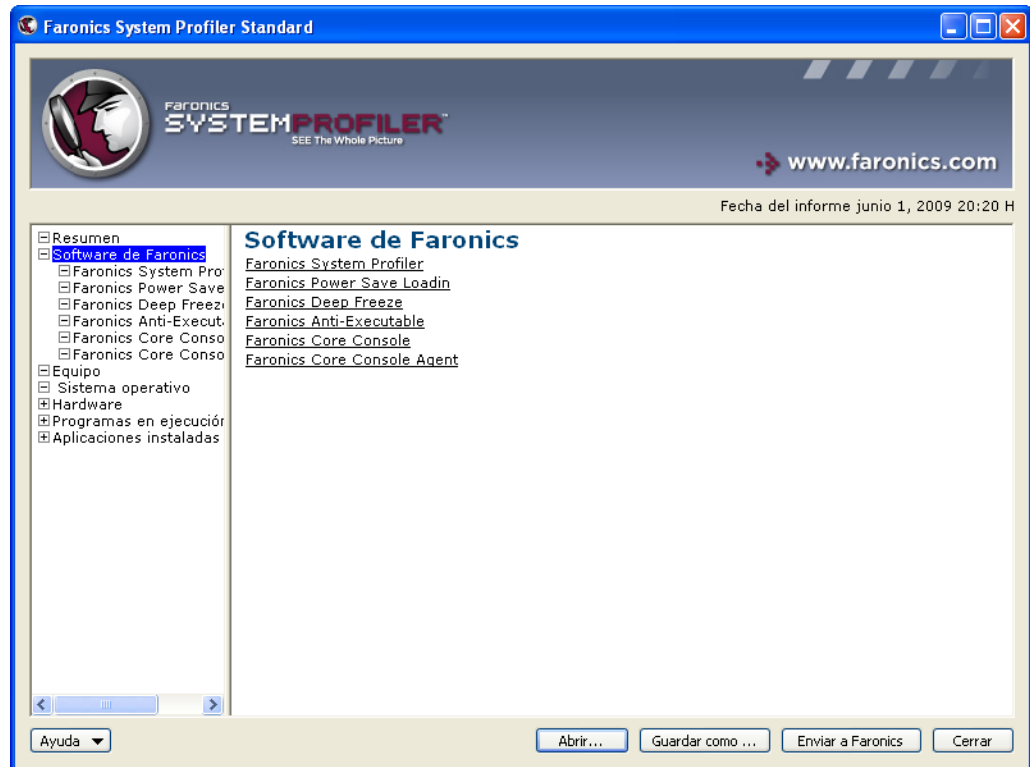
Nodo Resumen

El nodo Resumen muestra un resumen de todo el sistema:



Nodo Software de Faronics

El nodo Software de Faronics muestra la lista completa del software de Faronics como subnodos:

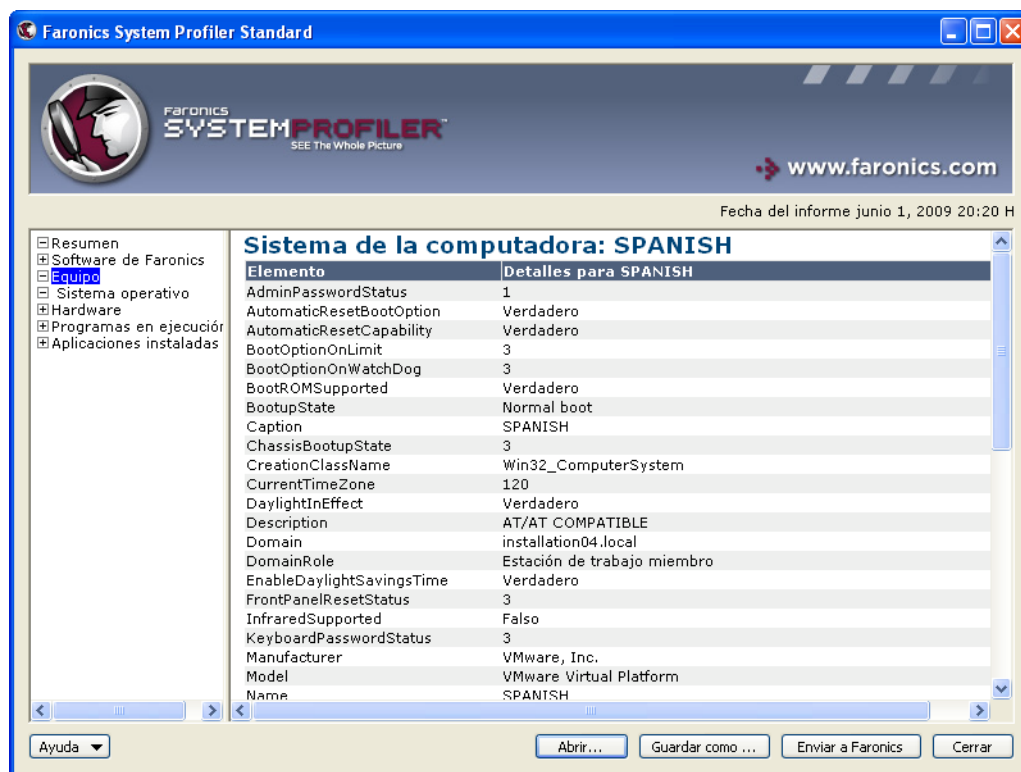


El nodo Software de Faronics muestra la siguiente información:

- Nombre del software de Faronics
- Versión
- Directorio de instalación
- Nombre del controlador
- Estado del controlador
- Información específica del producto

Nodo Equipo

El nodo Equipo muestra la configuración y los ajustes del sistema:



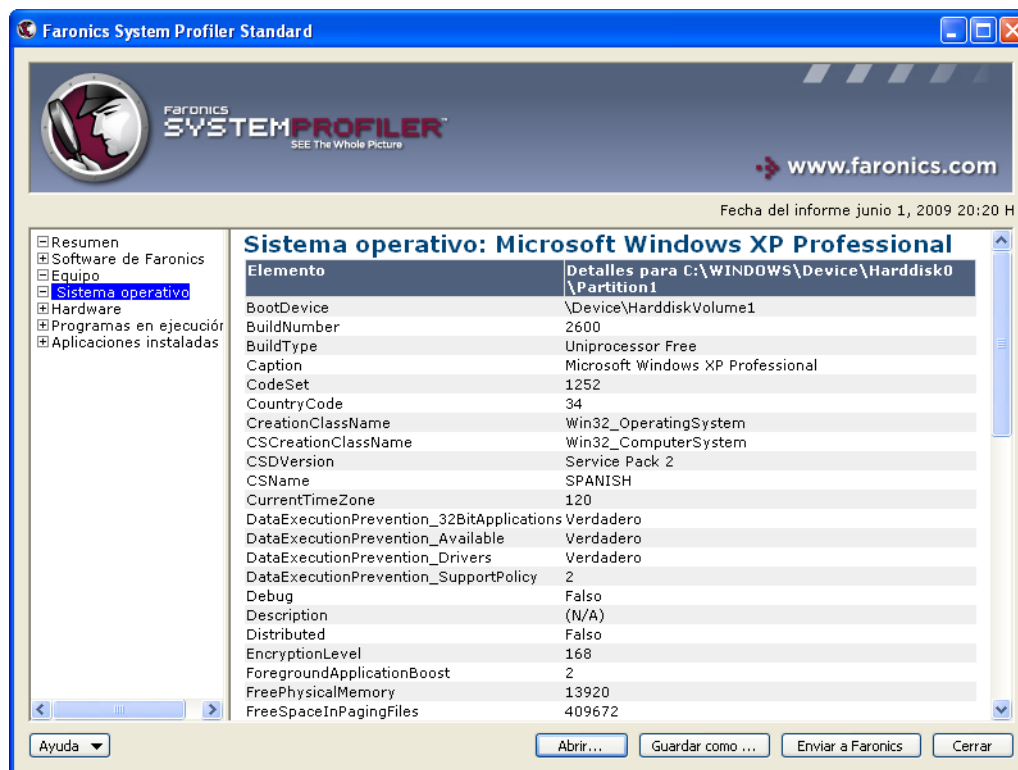
The screenshot displays the Faronics System Profiler Standard interface. The main window title is "Faronics System Profiler Standard". The interface includes a navigation pane on the left with the following items: Resumen, Software de Faronics, Equipo (selected), Sistema operativo, Hardware, Programas en ejecución, and Aplicaciones instaladas. The main content area shows the system configuration for "Sistema de la computadora: SPANISH". The configuration is presented in a table with two columns: "Elemento" and "Detalles para SPANISH".

Elemento	Detalles para SPANISH
AdminPasswordStatus	1
AutomaticResetBootOption	Verdadero
AutomaticResetCapability	Verdadero
BootOptionOnLimit	3
BootOptionOnWatchDog	3
BootROMSupported	Verdadero
BootupState	Normal boot
Caption	SPANISH
ChassisBootupState	3
CreationClassName	Win32_ComputerSystem
CurrentTimeZone	120
DaylightInEffect	Verdadero
Description	AT/AT COMPATIBLE
Domain	installation04.local
DomainRole	Estación de trabajo miembro
EnableDaylightSavingsTime	Verdadero
FrontPanelResetStatus	3
InfraredSupported	Falso
KeyboardPasswordStatus	3
Manufacturer	VMware, Inc.
Model	VMware Virtual Platform
Name	SPANISH

The interface also includes a status bar at the bottom with a date and time stamp: "Fecha del informe junio 1, 2009 20:20 H". At the bottom of the window, there are buttons for "Ayuda", "Abrir...", "Guardar como...", "Enviar a Faronics", and "Cerrar".

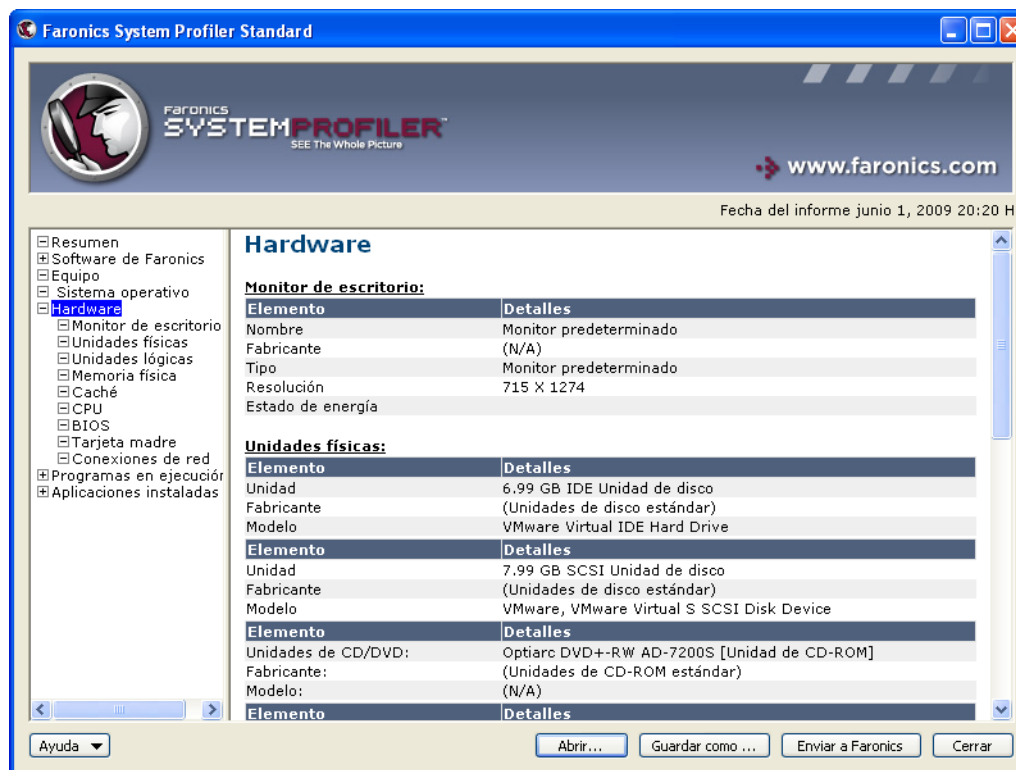
Nodo Sistema operativo

El nodo Sistema operativo muestra la configuración y los ajustes del sistema operativo instalado en el sistema:



Nodo Hardware

El nodo Hardware muestra la lista completa del hardware instalado en el sistema:



El nodo Hardware tiene los siguientes subnodos que brindan información detallada:

- Monitor de escritorio
- Unidades físicas
- Unidades lógicas
- Memoria física
- Caché
- CPU
- BIOS
- Tarjeta madre
- Conexiones de red

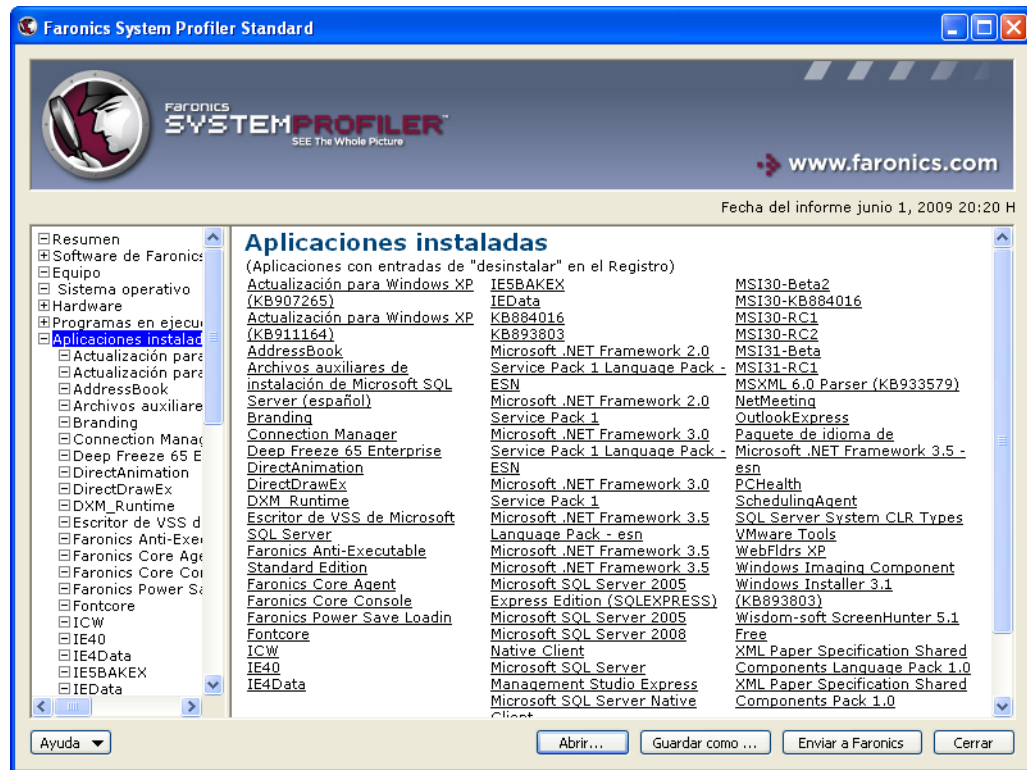
Nodo Programas en ejecución

El nodo Programas en ejecución muestra la lista completa de programas que se están ejecutando actualmente en el sistema:



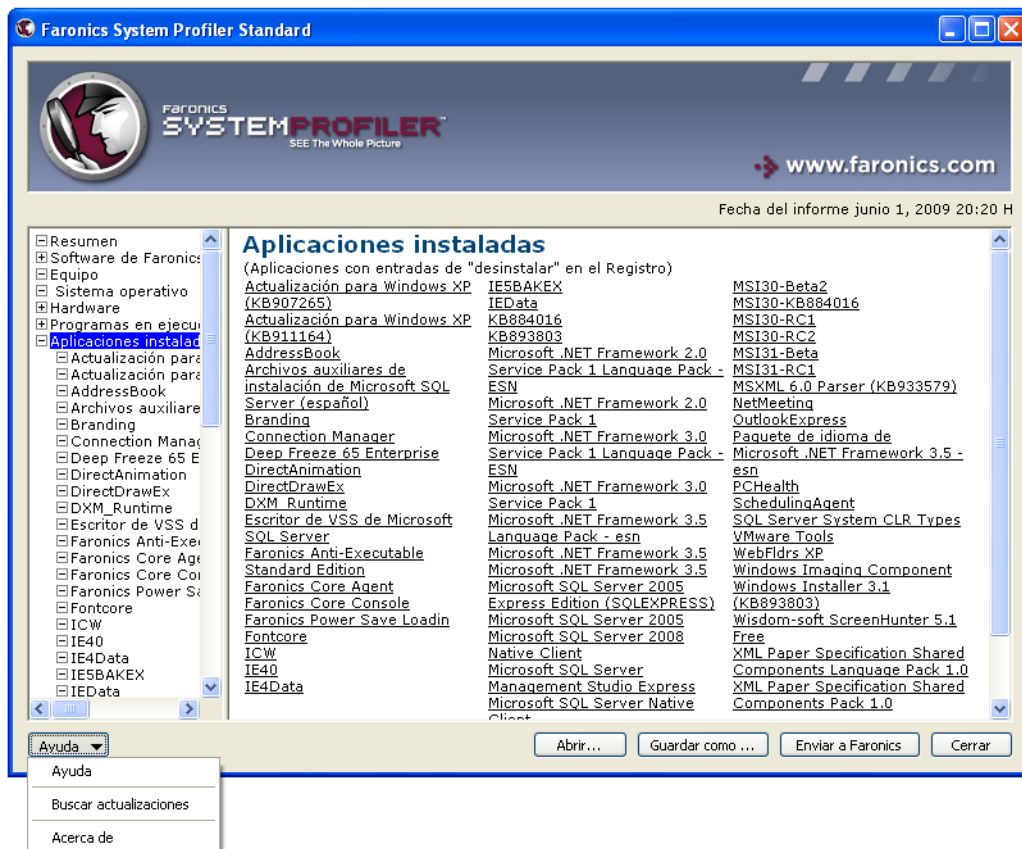
Nodo Aplicaciones instaladas

El nodo Aplicaciones instaladas muestra la lista completa de programas que están instalados actualmente en el sistema:



Menú Ayuda

El Menú Ayuda brinda diferentes opciones, como se describe más abajo:



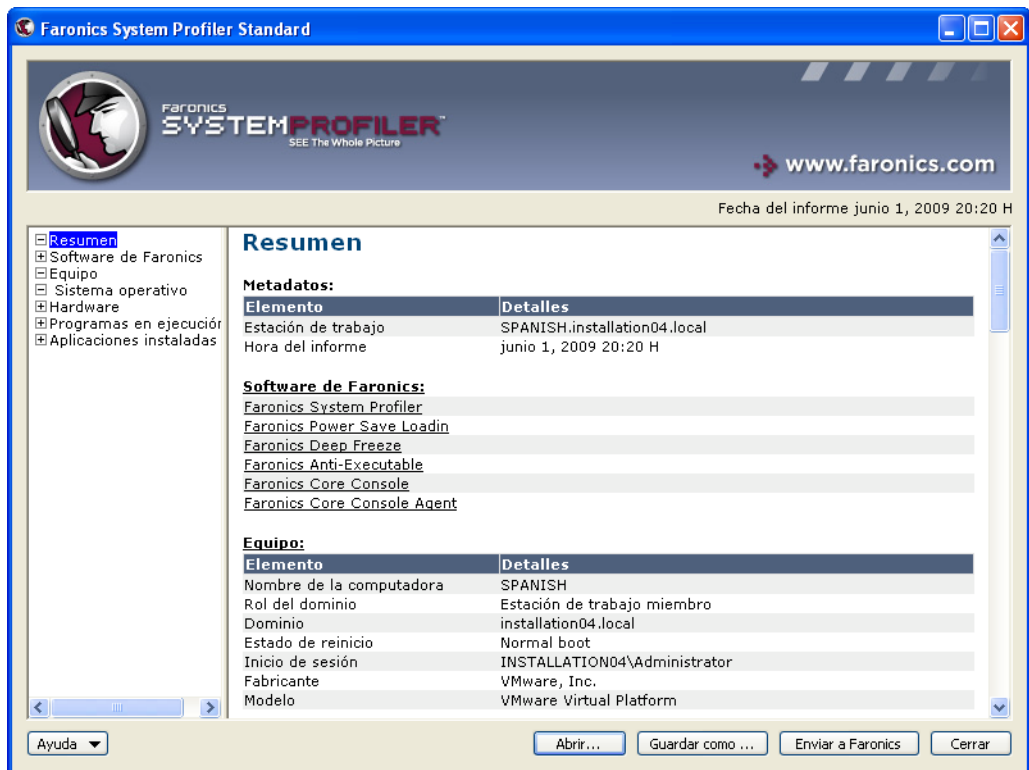
Las siguientes opciones están disponibles en el Menú Ayuda:

- *Ayuda* - se inicia la Ayuda en línea.
- *Buscar actualizaciones* - verifica si hay una versión más nueva de Faronics System Profiler Standard disponible.
- *Acerca de* - muestra la información sobre la licencia, la versión y la memoria disponible para Windows.

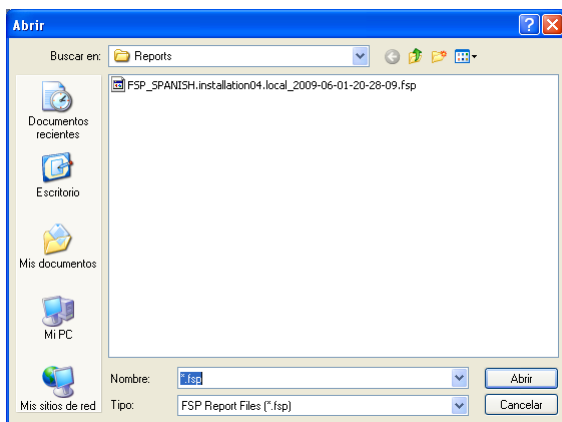
Cómo abrir un informe de Faronics System Profiler Standard existente

Para abrir un informe de Faronics System Profiler Standard existente, siga estos pasos:

1. Haga clic en *Abrir* en Faronics System Profiler Standard.



2. Se mostrará el cuadro de diálogo *Abrir*.

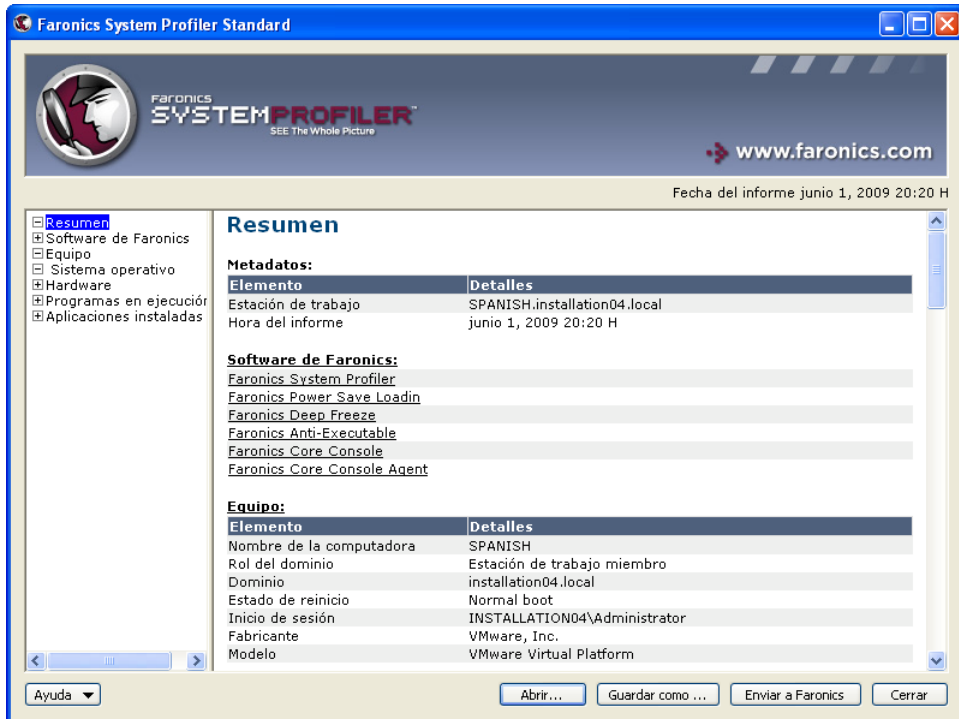


3. Seleccione el informe y haga clic en *Abrir*.

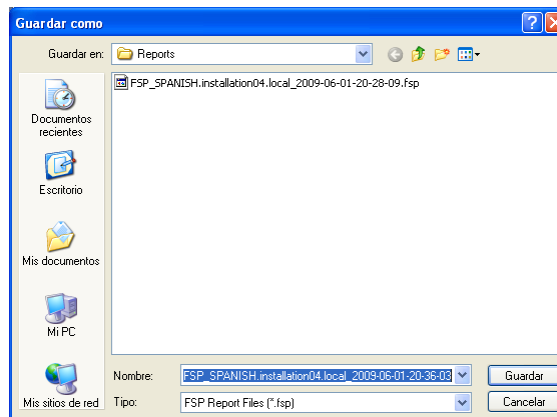
Cómo guardar un informe de Faronics System Profiler Standard

Para guardar un informe de Faronics System Profiler Standard, siga estos pasos:

1. Haga clic en *Guardar como* en Faronics System Profiler Standard.



2. Se mostrará el cuadro de diálogo *Guardar como*. El nombre predeterminado del archivo aparece con el formato <Nombre de la estación de trabajo><Fecha><Hora>. El nombre del archivo puede cambiarse según se requiera.



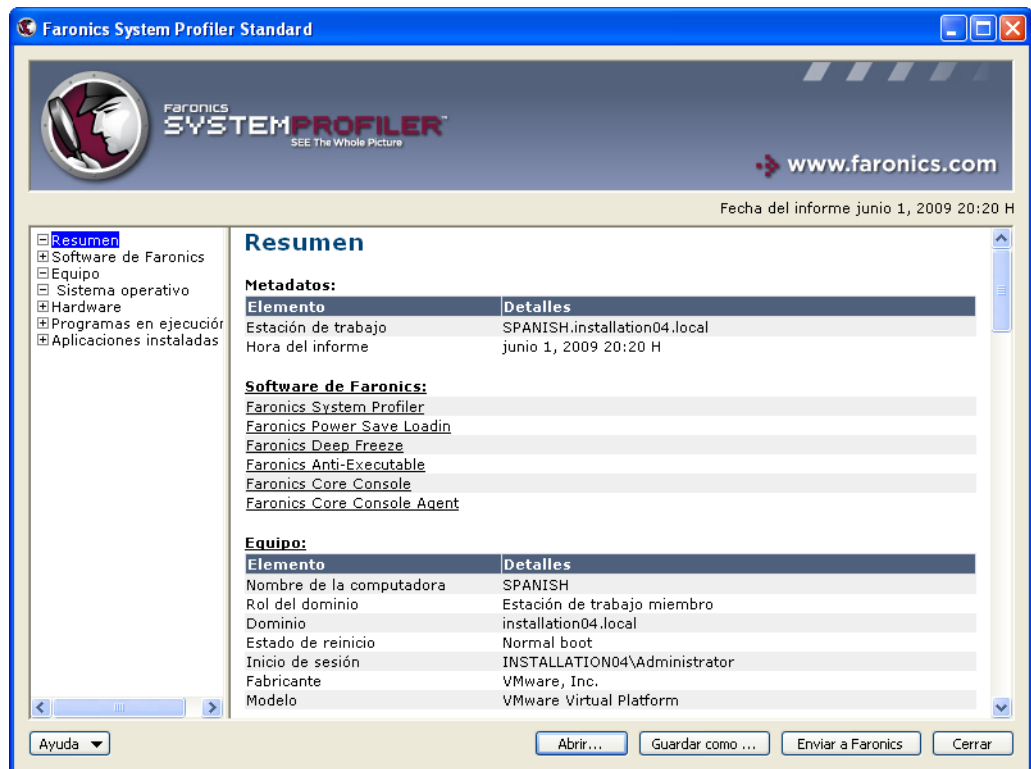
3. Seleccione la ubicación y haga clic en *Guardar*. El informe se guarda en formato *.fps* que solo puede abrirse con Faronics System Profiler Standard.

Cómo enviar un informe de Faronics System Profiler Standard a Faronics

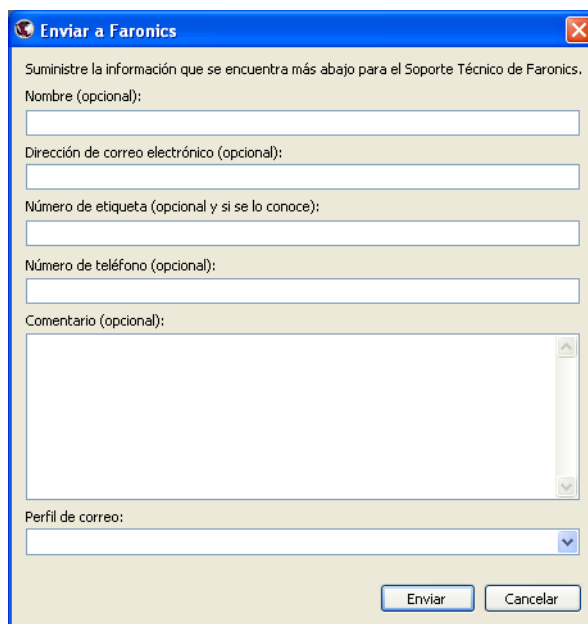
Faronics System Profiler Standard puede utilizarse para enviar un informe al Soporte Técnico de Faronics. Esto ayuda al departamento de Soporte Técnico a analizar la configuración actual del sistema y la lista del software de Faronics instalado.

Para enviar un informe de Faronics System Profiler Standard, siga estos pasos:

1. Haga clic en *Enviar a Faronics* en Faronics System Profiler Standard.



2. Aparecerá el cuadro de diálogo *Enviar a Faronics*.



3. Ingrese la información en los siguientes campos:

- Nombre
- Dirección de e-mail
- Número de etiqueta (si se lo conoce)
- Número de teléfono
- Comentario
- Perfil de correo - seleccione un perfil de e-mail compatible con la interfaz MAPI para enviar información a Faronics.

4. Haga clic en *Enviar*.



Si usted no tiene instalado un cliente de e-mail que sea compatible con la interfaz MAPI, también puede adjuntar el informe de Faronics System Profiler Standard en cualquier e-mail o webmail y enviarlo al Soporte Técnico de Faronics.



Las comunicaciones con Faronics Corporation en relación con los informes generados por Faronics System Profiler Standard son estrictamente confidenciales.

Cómo cerrar Faronics System Profiler Standard

Haga clic en el botón *Cerrar* en la ventana de Faronics System Profiler Standard o en el icono *Cerrar* de la barra del título para cerrar Faronics System Profiler Standard.