



Faronics
WINSELECT™

❖ Control dinámico de preferencias

Los entornos de usuario estandarizados son de vital importancia para las organizaciones que desean reducir los costos y la carga laboral de TI. Faronics WINSelect ofrece una forma rápida, flexible y escalable de configurar la funcionalidad y las funciones de cualquier computadora con Windows para que cumpla con los requisitos de una organización. WINSelect también complementa, administra, extiende y con frecuencia reemplaza los objetos de las políticas de grupo (Group Policy Objects, GPO). Trabaja junto a las políticas existentes y ofrece funciones y capacidades que no ofrecen las GPO.

WINSelect también es una alternativa fácil de usar en vez de las GPO para quienes deseen personalizar o bloquear computadoras pero que no tengan el tiempo o la capacitación para usar las políticas de grupo o que no tengan una estructura de directorio activo.

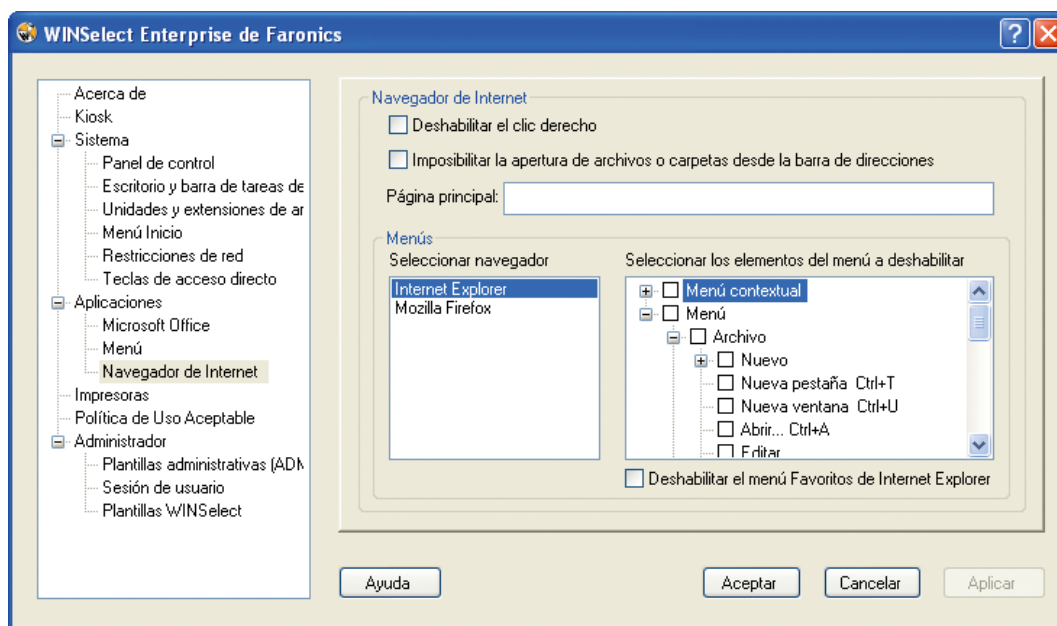
❖ Beneficios de WINSelect

- Otorga a los administradores de IT el control total sobre las capacidades de las aplicaciones y sistema operativo de una computadora.
- Asegura que las computadoras se utilicen para su propósito determinado.
- Elimina las molestias y la complejidad de bloquear las computadoras con Políticas de grupo.
- Reduce la cantidad de tiempo y dinero que la organización debe invertir en la creación de entornos informáticos con terminales de acceso público.
- Permite hacer cumplir fácilmente las políticas de uso aceptable.



“WINSelect ha eliminado completamente los problemas cotidianos... ahorra a mi departamento técnico la tarea de reparar los equipos por otra cosa que no sean problemas de hardware. Dedicamos poco o nada de tiempo a los equipos en los que tenemos este producto instalado”.

- Tim Klan, Supervisor de tecnología, Garden City Schools



WINSelect permite una personalización completa de las opciones de menú del navegador de Internet.

Funciones principales

Control empresarial

- Implemente y administre WINSelect directamente desde Faronics Core Console.
- Programe los horarios y los niveles de restricción de WINSelect.
- Soporte de interfaz de línea de comandos para la administración de estaciones de trabajo con WINSelect.
- Programe ejecute y configure tareas y configuraciones a través de grupos.
- Aplique los cambios de configuración sin cerrar la sesión de la estación de trabajo.

Opciones para terminales de acceso público

- Ejecuta automáticamente aplicaciones predeterminadas al inicio.
- Bloquea el acceso a elementos específicos del menú y combinaciones de teclas.
- Restringe el acceso a cualquier aplicación instalada en la estación de trabajo.

Funciones relacionadas con las aplicaciones de Microsoft Office

- Evita el uso de Visual Basic para aplicaciones y evita el acceso a VBA a través de Microsoft Office.
- Evita los accesos directos a macros dentro de los programas de Microsoft Office.
- Deshabilita los elementos del menú de herramientas/complementos para evitar que los usuarios habiliten/deshabiliten los programas complementarios de Microsoft Office.
- Deshabilita la barra de herramientas web dentro de Microsoft Office.
- Deshabilita la opción Detectar y reparar del menú Ayuda.

Configuración del cronómetro de sesión

- Crea una sesión de usuario de tiempo limitado.
- Permite decidir si los usuarios tendrán la opción de extender los límites de la sesión.
- Crea múltiples segmentos de tiempo con referencia a códigos que deben ingresar los usuarios.

Ajuste de las funciones del botón Inicio

- Oculta el botón de Inicio o deshabilita la funcionalidad de clic con el botón derecho del mouse.
- Personaliza las opciones disponibles a través del menú Inicio.
- Fuerza el menú Inicio de estilo clásico para eliminar el Panel de control, la impresora y la configuración de red de entre las opciones de menú.

Restricciones al Panel de control y el Escritorio

- Restringe el acceso a cuentas de usuario.
- Oculta cualquier ícono del Escritorio.
- Impide el clic derecho sobre los íconos del Escritorio.

Restricciones al Explorador de Windows

- Impide la función arrastrar y soltar.
- Impide eliminar, renombrar y crear carpetas.
- Restringe el acceso a la ruta UNC.

Restricciones a Internet Explorer

- Controla qué funciones y opciones estarán disponibles dentro de Microsoft Internet Explorer 6 y 7, y Mozilla Firefox 1.5 y 2.
- Impide el clic derecho dentro del navegador.
- Impide a los usuarios cambiar la página principal predeterminada.
- Impide abrir Microsoft Office a través de la ejecución de archivos de aplicaciones de Office.
- Proporciona todas las opciones de modo terminal de acceso público (KIOSK).
- Crea una lista de sitios web permitidos o restringidos por nombre de dominio, dirección IP o rango de direcciones IP y nombres de dominio.
- Impide a los usuarios utilizar la barra de direcciones para acceder a archivos.

Opciones abrir, guardar e imprimir

- Controla el acceso de lectura con la opción de bloquear el almacenamiento de datos en el disco duro, disquetes, CD, DVD y dispositivos USB.
- Controla o bloquea el almacenamiento de datos de red y basados en la Web.
- Restringe la apertura y almacenamiento de archivos con extensiones específicas.
- Restringe el acceso del usuario a impresoras específicas.
- Restringe la cantidad de páginas que puede imprimir un usuario.

Integración de plantillas de Active Directory

- Importa plantillas ADM para que Active Directory controle cualquier producto Microsoft.
- Importa GPO de Windows Vista para controlar funciones de la estación de trabajo.

Plantillas WINSelect

- Exportan todas las configuraciones a un archivo seguro.
- Se utilizan para implementar fácilmente configuraciones estándar en múltiples estaciones de trabajo.

Requisitos del sistema

Faronics WINSelect es compatible con computadoras con Windows 2000 SP4, Windows XP SP2 y Windows Vista. Los programas compatibles incluyen a Microsoft Office 2000, XP y 2003; Internet Explorer 6.0 y superior; y Mozilla Firefox. Para obtener información sobre los requisitos del sistema para Faronics Core Console, consulte la guía del usuario de Faronics Core Console.



FARONICS™

Intelligent Solutions for **ABSOLUTE** Control

<p>❖ Canadá / Internacional 609 Granville Street, Suite 620 P.O. Box 10362 Vancouver, BC, V7Y 1G5</p>	<p>Línea internacional +1-604-637-3333</p>	<p>Fax internacional +1-604-637-8188</p>
<p>❖ EE.UU. 2411 Old Crow Canyon Road, Suite 170 San Ramon, CA 94583</p>	<p>Línea gratuita 800-943-6422</p>	<p>Fax gratuito 800-943-6488</p>
<p>❖ UK Siena Court, The Broadway Maidenhead, Berkshire, SL6 1NJ</p>	<p>Línea +44-162-850-9008</p>	<p>Fax +44-162-850-9118</p>
	<p>sales@faronics.com</p>	
	<p>sales@faronics.com</p>	
	<p>eurosales@faronics.com</p>	

Descargue una copia de prueba gratuita y completamente funcional desde **www.faronics.com**

Para obtener más información acerca de cómo ser parte de nuestro Programa de asociados visite **www.faronics.com/partners**

